

RGBlink | iCox Ultra

4K无线协同器



视诚 RGBlink®



引领影视行业音视频传输新纪元！全球最低延迟的无线传输系统震撼登场！仅需16毫秒，超低延迟，为您带来无缝衔接的视觉盛宴。HDR 10技术，10bit信号传输，细腻还原画面每一细节，色彩鲜活逼真。300米超长传输距离，打破空间限制，让信号畅通无阻。这款专为影视行业及工程项目量身打造的无线传输系统，将彻底改变您的音视频传输体验，为专业领域带来前所未有的高效与便捷。抢先用上，开启无线传输新时代！



HDR 10bit



4096\*2160@60 超高分辨率



延迟低至16ms



8通道音频，沉浸式7.1声道



基于802.11ac MIMO 2T2R Wi-Fi，连接稳定



AES128加密 & 专有编码协议及传输算法，双重保障数据高度安全



### HDR 10

支持带HDR的信号传输，保留高动态范围画面细节

### 几乎0延时

最低1帧暨16毫秒延迟

### 高稳定性

专有协议确保在拥挤的Wi-Fi环境中稳定传输。

### 视觉无损

10bit YUV4: 2: 2视频编码色空间提供了与有线连接无差别视觉效果

### 实时编解码

实时编解码确保了超低延迟提升无线图传可靠性

### 8通道音频

沉浸式7.1声道

### Dolby Atmos/DTS 音频直通

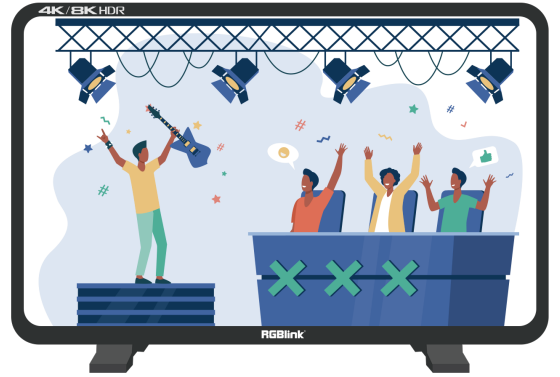
通过无线直接传递给电视

### 自动配对与连接

设备能够智能地扫描并选择当前环境中信号最强、干扰最小的Wi-Fi频道并自动选择最优的Wi-Fi频道，只要上电即可完成收发连接。

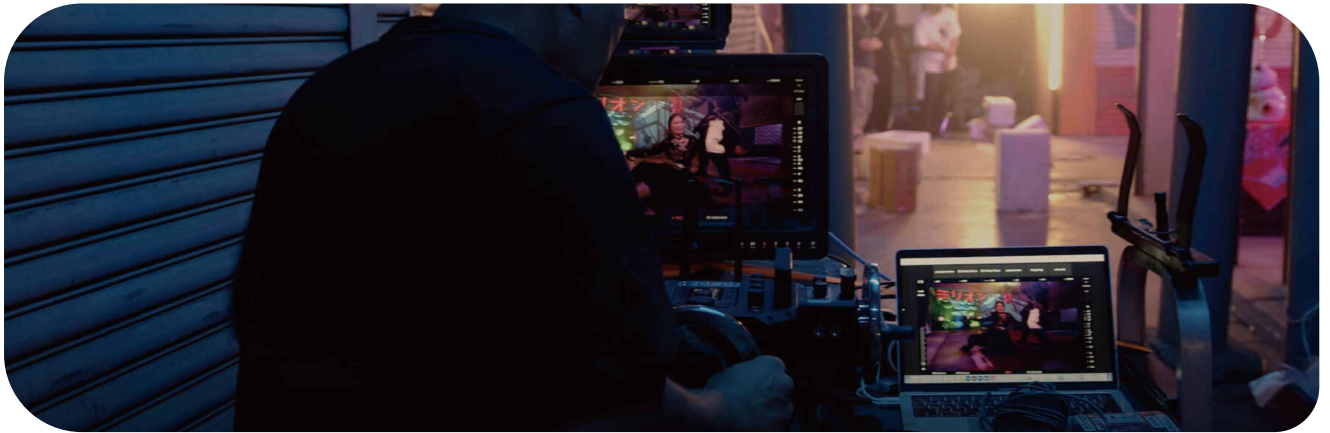


HDMI 输出端



HDMI 显示端

## 影视拍摄



室内舞台LED大屏工程项目

沉浸式家庭影院



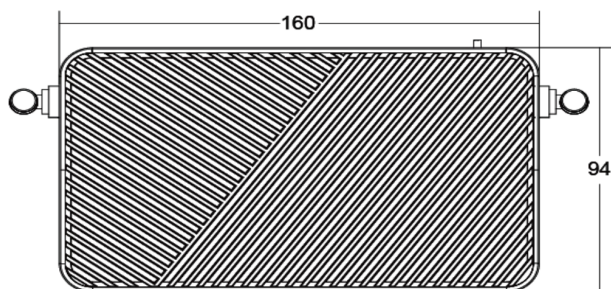
## 规格参数

接口	输入	TX	HDMI 2.0	1×HDMI-A
	输出	TX	HDMI 2.0	1×HDMI-A (LOOP)
		RX	HDMI 2.0	1×HDMI-A
电源	电源	TX	Power	1×DC 电源插座
		RX	Power	1×DC 电源插座
性能	输入分辨率	HDMI 2.0	4096x2160p@30/60   3840×2160p@30/60   2160×1200p@90   2880×1600p@90   1920×1080p@24/30/60/120   1920×1080i@50/60   1280×720p@30/60   640×480p@60	
	输出分辨率	HDMI 2.0	4096x2160p@30/60   3840×2160p@30/60   2160×1200p@90   2880×1600p@90   1920×1080p@24/30/60/120   1920×1080i@50/60   1280×720p@30/60   640×480p@60	
	延迟	约16ms		
	HDR	HDR 10 bit		
	Dolby Atmos/DTS 环绕	支持		
	传输距离	300m	(空旷环境)	
	支持标准	HDMI	2.0	
		HDCP	2.2	
电源	输入电压	DC 12V/1.5A (TX/RX)		
	功耗	10W (TX/RX)		
环境	工作温度	0°C to ~ +40°C (+32°F ~ + 104°F)		
	存储温度	- 10°C ~ +60°C (+14°F ~ + 140°F)		
	工作湿度	10% to 80% RH		
物理参数	裸机尺寸	160mm × 94mm × 34mm (TX/RX)		
	裸机重量	330g (TX/RX)		

## 订货编码

产品编码	名称
450-4002-01-0	ASK ultra (TX+RX)

## 尺寸图



单位: mm