

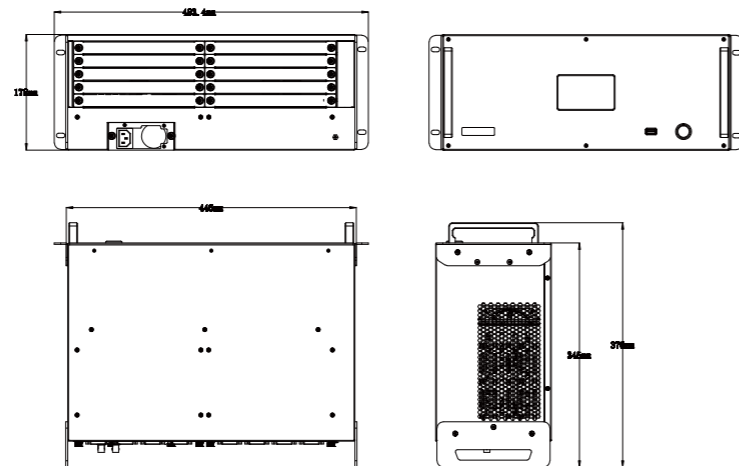
## 规格参数

型号	FLEXpro16					
机箱规格	4U					
输入总卡槽	4					
输出总卡槽	4					
标配输入卡数	2					
标配输出卡数	2					
预监卡槽数	1					
通讯卡槽数	1					
接口	输入	标配	HDMI 1.3模块	4×HDMI-A	SDI模块 (SD/HD/3G)	8×BNC 4 In/4Loop
	输出	标配	HDMI 1.3模块	4×HDMI-A	SDI模块 (SD/HD/3G)	4×BNC 4
	通讯	标配	PVW	1×HDMI-A	H.265	1xRJ45
			LAN	1xRJ45	RS232	1xRJ45
		Genlock	2xBNC (1 In   1 Loop)			
预监	标配	HDMI	2×HDMI-A	Dante	1xRJ45	
		Dante Backup	1×RJ45			
性能	输入分辨率	选择标准分辨率或者自定义分辨率				
		HDMI 1.3				
		SMPTE	720p@50/60   1080p@25/30/50/60			
		VESA	800×600@60   1024×768@60   1280×720@25/30/50/60   1280×800@60   1280×1024@60   1360×768@60 1440×900@60   1680×1050@60   1920×1080@25/30/50/59.94/60			
		SDI (SD/HD/3G)				
		SMPTE	720p@50/60   1080p@23.98/29.97/25/30/50/59.94/60   1080i@50/59.94/60			
	输出分辨率	选择标准分辨率或者自定义分辨率				
		HDMI 1.3				
		SMPTE	720p@50/60   1080p@25/30/50/60			
		VESA	1024×768@60   1280×1024@60   1920×1080@25/30/50/59.94/60			
	SDI (SD/HD/3G)					
	SMPTE	720p@50/60   1080p@23.98/29.97/25/30/50/59.94/60   1080i@50/59.94/60				
支持标准	SDI	3G	H.264	H.265	HDMI	1.3
电源	输入电源	AC 100V-240V, 50/60Hz				
工作环境	温度	0°C~70°C				
	湿度	15%~85%, 无冷凝				
储存环境	温度	-10°C~70°C				
	湿度	15%~85%, 无冷凝				
物理参数	设备重量	9kg				
	包装重量	13kg				
	设备尺寸	483.4mm x 376mm x 178mm				
	包装尺寸	630mm x 585mm x 295mm				

## 订单编码

产品编码	名称
710-1016-01-0	FLEXpro16
790-1004-01-0	4路 HDMI 1.3 输入模块
790-1004-02-0	2路 DP 1.2 & 2路 HDMI 2.0 输入模块
790-1004-04-0	4路3G-SDI 输入模块
790-1004-05-0	1路IP 输入块
790-1004-21-0	带Dante音频预监模块
790-1004-22-0	4路 HDMI 1.3 输出模块
790-1004-24-0	带PVW HDMI及流媒体通讯控制模块
790-1004-26-0	2路 HDMI2.0 输出模块
790-1004-29-0	4路3G-SDI 输出模块
950-0014-01-0	冗余电源 250W

## 尺寸图



# FLEXpro16

广播级多画面无缝混合矩阵



视诚 RGBlink®

HDMI HDCP™

网址: www.rgblink.cn 邮箱: sales@rgblink.com 电话: +86 592 5771197

世界标准设计源自厦门高新技术创业园

视诚 RGBlink®

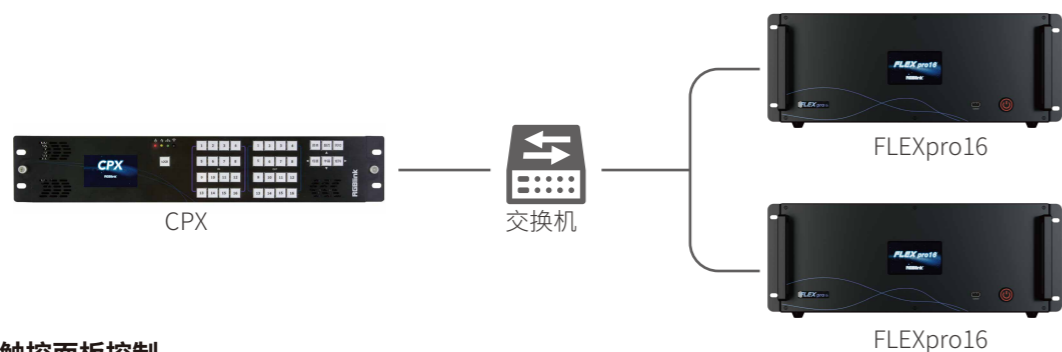


www.rgblink.cn

FLEXpro16是采用纯硬件FPGA处理架构的高性能视频图像处理系统。整机采用模块化配置，插卡式结构，可根据用户需求灵活配置输入输出板卡，满足现场各种视频应用需求。支持输入输出卡热插拔，双电源热备份，性能稳定，是一款集多路混合信号接入、任意分配、无缝切换、多画面处理等功能于一身的广播级多功能混合矩阵，可广泛应用于政府机关、企事业单位、军队等机构的重大会议、指挥控制、展览展示等领域。

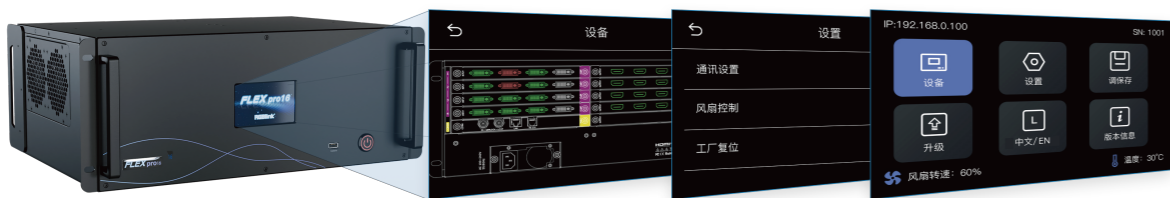
### CPX 外接面板控制

FLEXpro16支持网口或串口连接CPX控制面板，完成矩阵切换、同步切换、场景切换、字幕调用等全方位操作。CPX支持同时对多台FLEXpro16进行镜像控制，并且可根据实际应用场景对按键功能进行自定义编程。



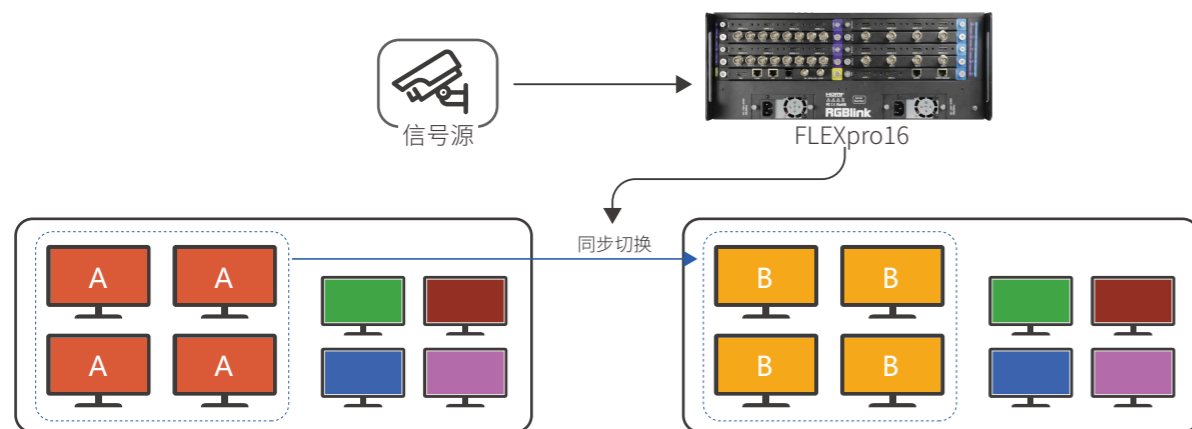
### 4寸触控面板控制

自带4英寸触控面板，可实时显示设备信息状态及菜单参数设置。通过液晶屏查看输入输出板卡工作状态、设备风扇转速、程序版本等综合信息。并可实现设备温度监控、超温报警功能保障设备的稳定工作。



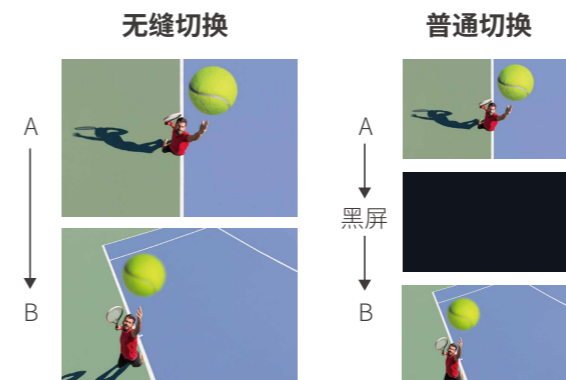
### 同切功能

支持对任选多路输出端口进行分组，实现同一输入信号一键同步切换至多路输出端口。



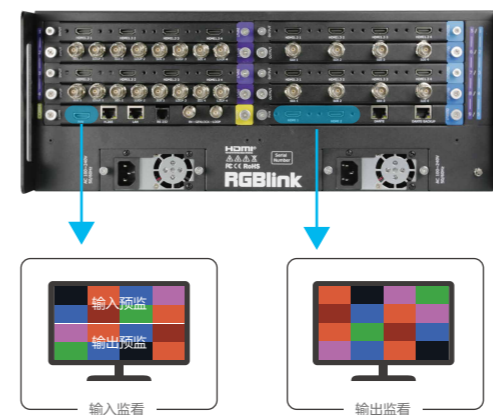
### 无缝切换

矩阵输入输出或场景切换任意模式均可实现无缝切换。



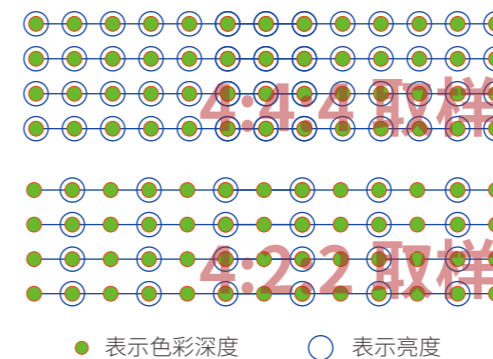
### 输入输出预览

具备2路高清多画面监看输出接口，可同时监看16路输入源或16路输出视频信号。其中16路输入源预览支持4/9/16画面分割。



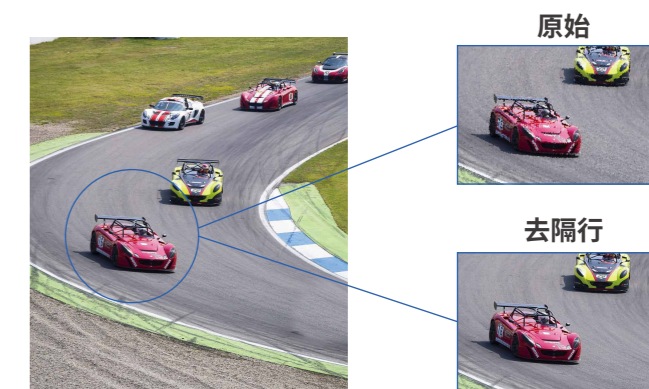
### 4:4:4 画质

HDMI 1.3输入和输出支持 4:4:4信号采集、处理及输出，12bit色深，实现高清图像显示。SDI输入输出支持4:2:2信号采集，处理及输出，10bit色深。



### SDI去隔行处理

运动自适应的去隔行处理技术及画质增强与降噪处理，解决了I制式转P制式的锯齿问题并实现画质增强。



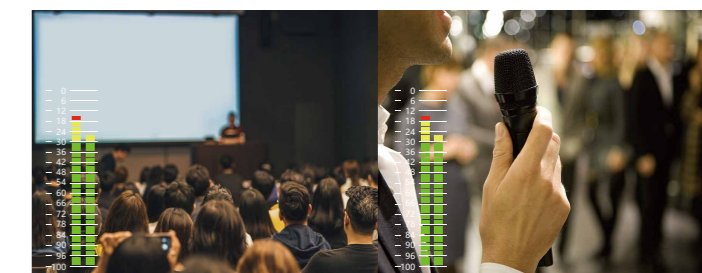
### 字幕显示

FLEXpro16支持滚动字幕、静止字幕和台标显示。其中滚顶字幕的位置、字号、颜色、背景色及滚动速度可任意调节。自定义文字显示及字幕快捷设置搭配高清输出图像让现场应用更灵活。



### Dante音频监测

Dante音频技术将您整个系统上的媒体和控制集成了一个标准的网络上，并实现16路32通道音量实时监测。摒弃了笨重而昂贵的模拟布线，将其替换为廉价且十分常见的CAT5e、CAT6线，实现简单、轻量且经济的解决方案。



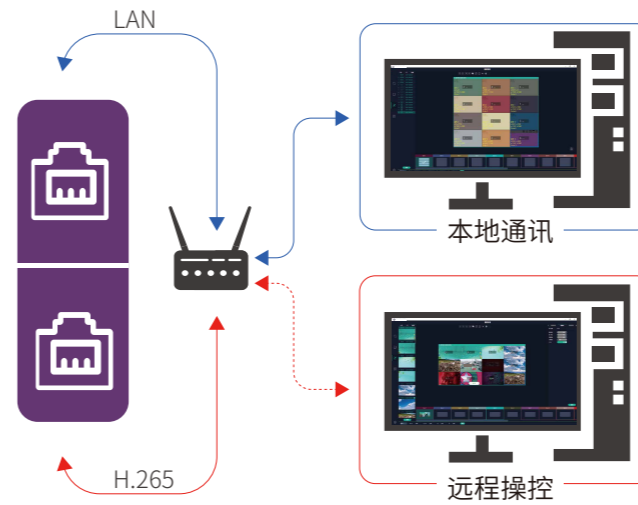
### 场景保存及调用

可通过iMCUS上位机，CPX控制面板，液晶控制面板及API对预设好场景做调用。支持高达256个场景预设，存储及调用。



### 双网口通讯

单机支持双网口通讯：具有1个本地通讯网口，1个远端控制端口。远端控制端口除了远程控制，兼具H.265流媒体远程控制监看功能。



### LOGO显示

支持 LOGO 叠加功能，满足各类会议自定义会标显示需求。



### 多重安全保障

FLEXpro16专为高可靠性、高安全性应用场景打造，冗余双电源设计，保障供电安全；输入输出板卡支持热备份、热插拔，快速解决板卡级故障；可配置整机级热备份，主备机自动切换，确保业务连续运行。

