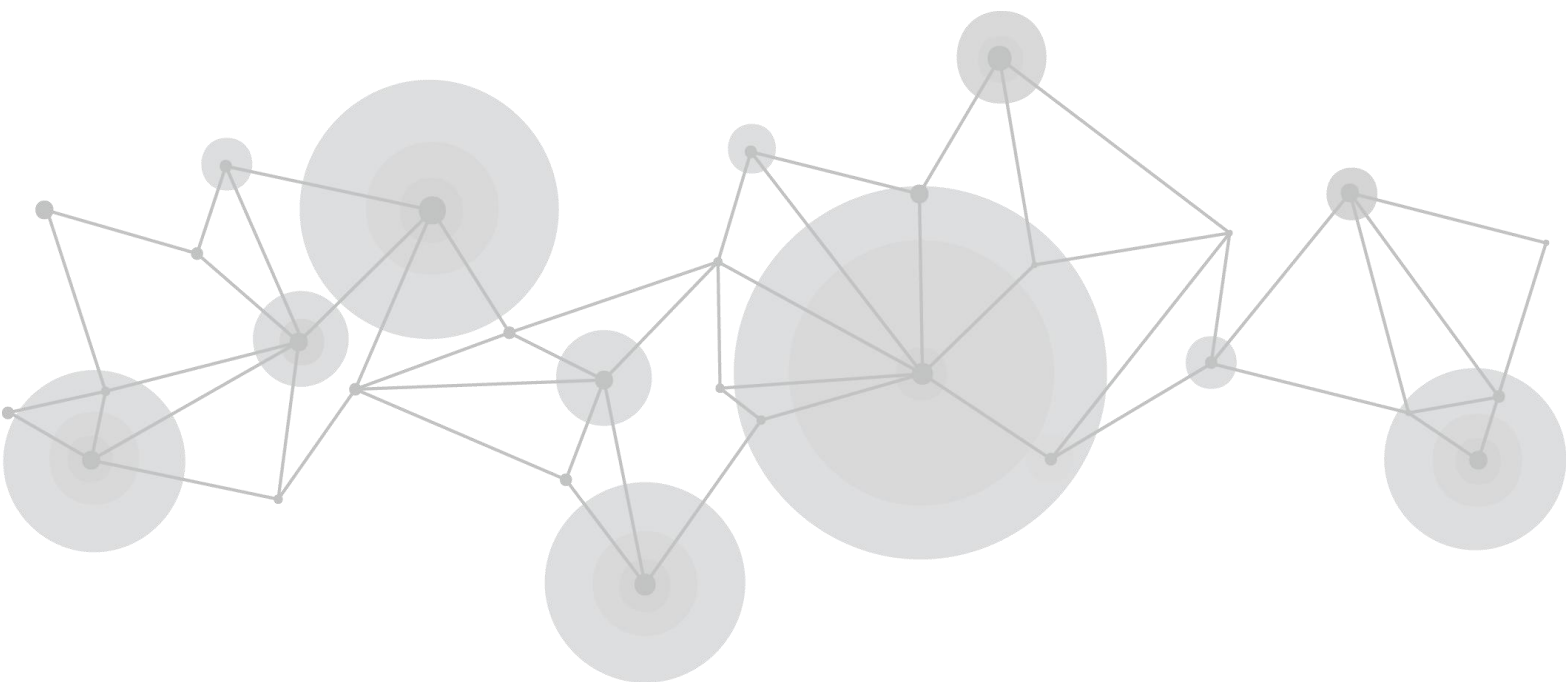


ASK plus p2p

4K 无线 HDMI 延长器



快速指南



目录

产品简介	3
概述	3
主要特点	3
随附配件	4
面板	4
尺寸	5
产品应用	6
配对方法	6
连接示意图	6
技术参数	7
保修承诺	8

产品简介

概述

ASK plus p2p 为 4K 无线 HDMI 延长器，包含一个发射器和一个接收器，支持 4K@60 高清分辨率，具备超流畅播放和低延迟等特点。

AASK plus p2p 具备专属频道点对点的功能，最多可支持 20 套同时使用，不会互相干扰。能够将高清视频信号从 HDMI 信号源(如机顶盒)无线发送到另一个房间的第二台电视或投影仪，这样，用户便可以使用此款无线 HDMI 设备远程操作这些设备。

ASK plus p2p 延迟低至 100ms，可运用于会议、教育领域、直播、小演艺厅等场景。

主要特点

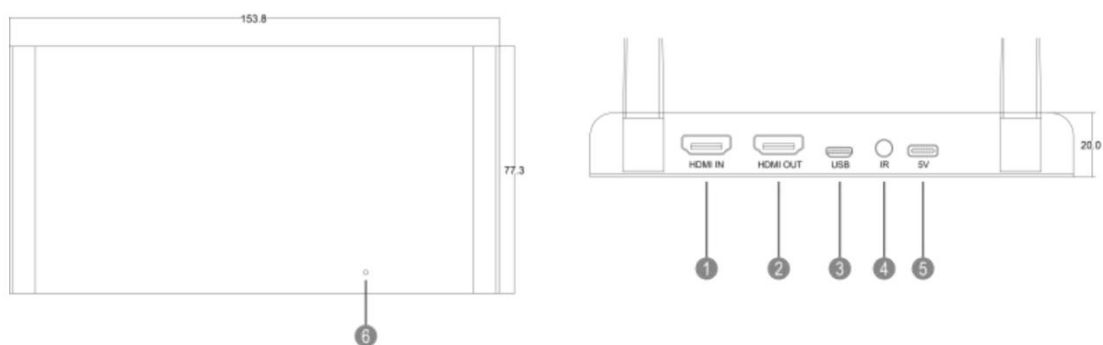
- 4K 无线收发，专属频道点对点，最多可支持 20 套同时使用，不会互相干扰
- 视频播放流畅
- 支持 4K@60 高清分辨率
- 100ms 超低延迟
- 支持 USB KVM 功能
- 可视范围内，接 1 个接收器时，传输距离可达 150 米
- 支持触控面板反控功能
- 频道自动选择功能
- 配备高速 802.11ac 2T2R WiFi MIMO 模块
- 高安全性保护
- 用于户外旋转屏

随附配件

- 3 * USB A -USB-C 电源线
- 3 * 5V 2A USB 电源适配器
- 3 * HDMI 线
- 1 * micro USB 线

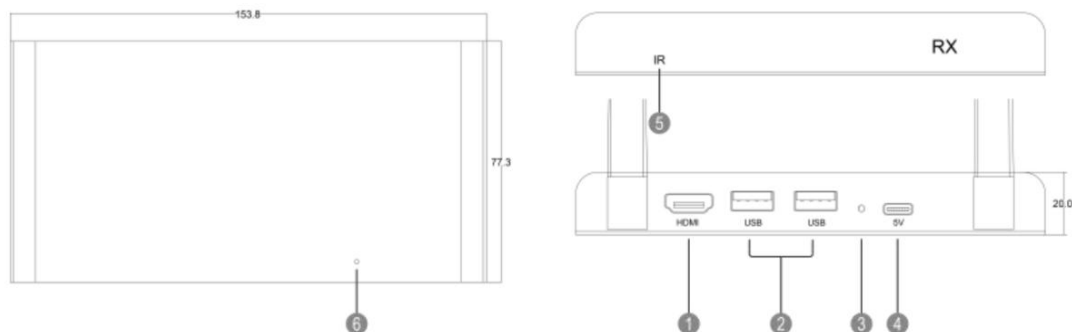
面板

发射端



序号	名称	描述
1	HDMI IN	连接 HDMI 视频源
2	HDMI OUT	连接显示器
3	Micro USB	连接 USB 视频源实现 KVM 键鼠控制
4	IR 接口	连接视频源的红外探头, 实现红外扩展功能 (待开发)
5	USB-C	连接 5V/2A 电源适配器为发射端供电
6	LED 指示灯	<ul style="list-style-type: none">• 红灯: 发射端正在等待开启• 蓝灯闪烁: 等待连接• 蓝灯静止: 连接成功• 紫灯: 无视频源输入

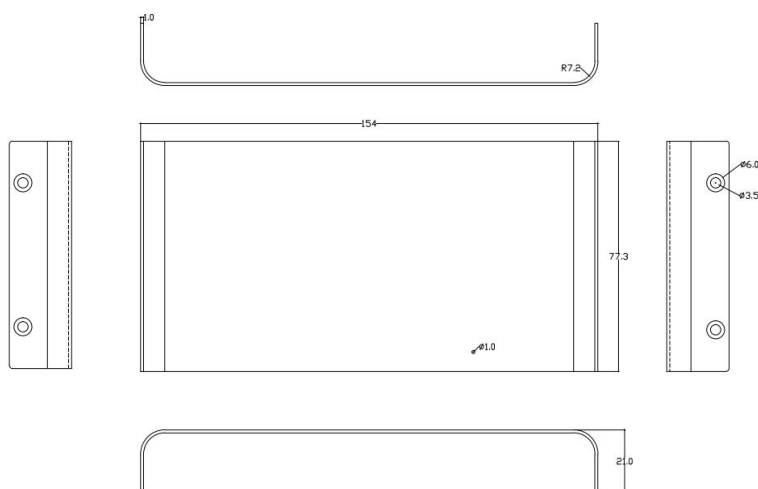
接收端



序号	名称	描述
1	HDMI OUT	连接显示器
2	USB-A	连接鼠标和键盘以实现 USB KVM 功能, 或连接带有 USB 端口的触摸面板以实现触控面板反控功能
3	重置按钮	重置设备
4	USB-C	连接 5V/2A 电源适配器为发射端供电
5	IR 窗口	用于实现红外扩展功能 (待开发)
6	LED 指示灯	<ul style="list-style-type: none"> • 蓝灯闪烁: 等待连接 • 蓝灯静止: 连接成功

尺寸

ASK plus p2p (TX/RX) 尺寸图: 154.0mm x 77.5mm x 21.0mm



厦门视诚科技有限公司 网址: www.rgblink.com

地址: 厦门火炬高新区新科广场 3 号楼板上社 37-3 号 601A 室

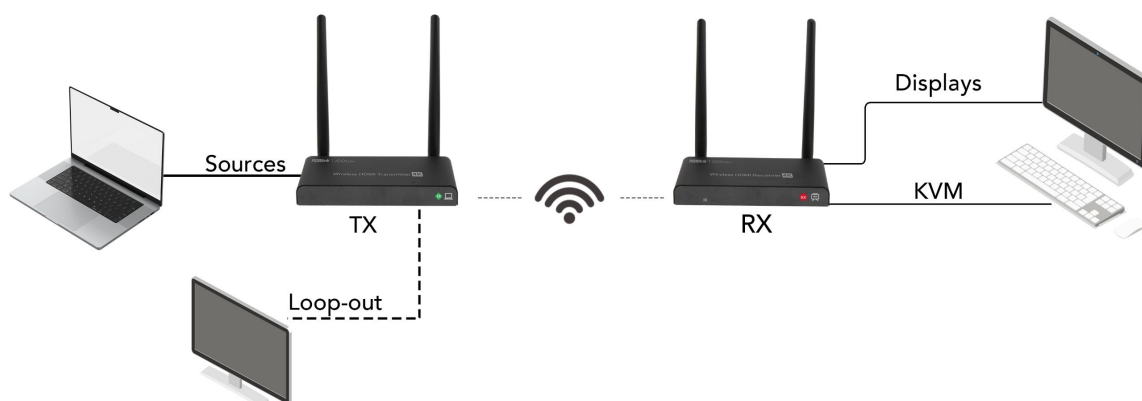
电话: +86-0592-5771197 传真: +86-0592-5788216

产品应用

配对方法

- 1) 将发射器上电;
- 2) 将接收器上电;
- 3) 按住接收器的重置按钮 10 秒钟, 直到界面显示重置图片;
- 4) 等待大约 30 秒, 发射器和接收器将自动配对。

连接示意图



技术参数

接口	输入	TX	HDMI	1×HDMI -A	
	输出	TX	HDMI	1×HDMI-A	
		RX	HDMI	1×HDMI-A	
	控制	TX	USB	1×Micro-USB (电脑)	
		RX	USB	2×USB-A (键盘/鼠标/触摸面板控制线)	
电源	TX	Power	1×USB-C		
	RX	Power	1×USB-C		
性能	支持分辨率	SMPTE	4K@60 4K@30 4K@24 1080p@60/50/30/24 720p@60/50/30 480p		
	支持标准	HDMI	2.0	HDCP 1.4/2.2	
	无线标准	IEEE 802.11b/g/n/ac, 2.4G/5GHz, 2T2R			
	支持设备	任何支持 HDMI 端口的设备			
	延迟	约 100ms			
	音频	立体声, 44.1KHz			
	传输距离	最长可达 150m			
电源	输入电压	TX	DC 5V/2A	RX DC 5V/2A	
	功耗	TX	7W	RX 5W	
环境	工作温度	0°C to +40°C (+32°F to + 104°F)			
	存储温度	- 10°C to +60°C (+14°F to + 140°F)			
	工作湿度	10% to 80% RH			
物理参数	裸机尺寸	TX	154*77.5*21mm	RX 154*77.5*21mm	
	裸机重量	TX	330g	RX 330g	

保修承诺

厦门视诚科技有限公司规定，本产品主要部件自购机之日起，有偿人工保修一年。

保修期内，当产品发生故障请将机器寄到我司，运费由用户承担。

当产品发生故障，用户有义务记录故障原因。

凡下列情况之一者，不属于保修范围，但可收费维修：

- 1) 无三包凭证及有效发票的；
- 2) 保修凭证有涂改，保修凭证上的序号与产品上的序号不符，涂改或者更换序号的；
- 3) 因用户使用、操作、维修、保管不当造成人为损坏的；
- 4) 非经我公司驻外服务人员或指定服务商检修，擅自拆动造成损坏的；
- 5) 因不可抗力（如雷击、电压不稳等）造成损坏的；
- 6) 视诚服务政策规定应实施收费的服务。

公司总部地址：厦门火炬高新区新科广场3号楼坂上社37-3号601A室

- **电话：**+86-592-5771197
- **传真：**+86-592-5788216
- **客服热线：**4008-592-315
- **网站：**<http://www.rgblink.cn>
- **E-mail：**support@rgblink.com