

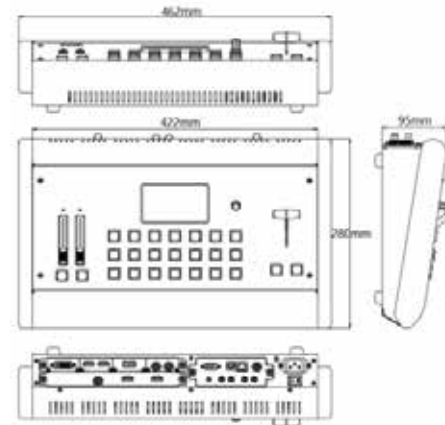
规格参数

接口	输入	1插槽, 支持4路输入, 选配	
		DVI 模块	1 x DVI-I (兼容 DVI/VGA/YPbPr/CVBS)
		HDMI 模块	1 x HDMI-A
		SDI 模块	2 x BNC (1 In 1 Loop)
	输出	USB 模块	2 x USB (1 In 1 backup)
		1插槽, 选配	
		带SDI	2 x HDMI-A 1 x BNC
		不带SDI	1 x HDMI-A
		带USB 3.0/SDI	2 x HDMI-A 1 x BNC 1 x USB-A
	音频	带USB 3.0 不带 SDI	2 x HDMI-A 1 x USB-A
输入L/R		2 x RCA	
输出 L/R		2 x RCA	
输出		1 x 3.5mm 音频插座	
通讯	LAN	1 x RJ45	
	Tally	1 x DB15	
	USB	1 x USB-B	
	Genlock Y	1 x BNC	
电源		1 x IEC	
性能	输入分辨率	SDI	
		SMPTE	480i 576i 720p@50/60 1080i@59.94/60 1080p@23.98/24/25/29.97/30/59/59.94/60
		DVI HDMI	
		SMPTE	480i 576i 720p@50/59.94/60 1080i@50/59.94/60 1080p@50/59.94/60
	输出分辨率	VESA	800x600@60 1024x768@60 1280x720@60 1280x800@60 1280x960@60 1280x1024@60 1400x1050@60 1600x1200@60 1920x1080@60
		选择标准分辨率或者自定义分辨率	
		SDI	
		SMPTE	480i 576i 720p@50/59.94/60 1080i@50/59.94/60 1080p@50/59.94/60
	支持标准	HDMI	720p @50/59.94/60 1080p@50/59.94/60
		VESA	800x600@60 1024x768@60 1280x768@60 1280x1024@60 1600x1200@60 1920x1080@60
USB 3.0 (follow HDMI)		1024x768@60 1280x720@60 1280x1024@60 1360x768@60 1920x1080@60	
SDI		SMPTE 425M (Level A & B) SMPTE 424M SMPTE 292M SMPTE 259M-C DVB-ASI	
功能	处理引擎	10bit	
	图层	2	
	特效图形	支持	
	亮度	标准	
电源	EDID 管理	支持	
	输入电源	AC 85V-264V, 50/60Hz	
工作环境	最大功率	120W	
	温度	0-55°C	
物理参数	湿度	10%-90%	
	重量	5.3Kg	
	包装重量	7.8kg	
	尺寸	设备尺寸 462mm x 280mm x 95mm 包装尺寸 585mm x 410mm x 205mm	

订单编码

产品编码	品名
220-0001-01-0	M1 (裸机)
290-0001-01-0	PVW/PGM带SDI输出模块 (2xHDMI+1xSDI)
290-0001-02-0	PVW/PGM输出模块 (2xHDMI)
290-0001-03-0	PVW/PGM带SDI推流输出模块 (2xHDMI+1xSDI+1xUSB)
290-0001-05-0	PVW/PGM推流输出模块 (2xHDMI+1xUSB)
190-0001-04-2	1路DVI输入 (四合一) 模块
190-0001-07-2	1路3G-SDI输入/环路模块
190-0001-10-2	1路USB2.0输入及备份模块
190-0001-13-2	1路HDMI输入模块
930-0002-01-0	M1 装饰把手

尺寸



图例为M1



集成一体化视频缩放和混频





M1

集成一体化视频缩放和混频

M1是集成一体化视频缩放解决方案，可轻松连接至任意显示器并进行演示。M1前面板控制台设计可允许同时控制触控显示屏，使操作直观简便，即使是新手，操作起来也能得心应手。

M1不仅仅是视频混频设备，亦可将信号完全缩放并输出至现代显示屏，无需通过其他设备。对于舞台或会议显示应用来说，一体化功能设计包括画中画增加了许多强大功能，使M1可以处理其他视频源包括相机。

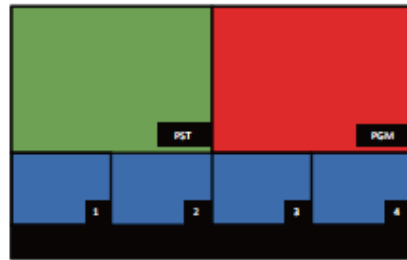
紧凑型结构设计，M1满足小型演播环境所需必备功能，其中音频混频功能让M1可连接至音频混频器或有源扬声器。

主要特点

- 支持热插拔技术，快速任意更换
- PVW输出实现4画面输入预览
- 独立预览与主输出之间无缝切换
- 多路混合音频任意控制
- 2个动态图层+2个静态图层（LOGO、台标）显示
- MASK特效图形编辑，显示效果更加绚丽多彩
- 兼容所有显示设备，包括LCD、LED、投影仪
- 支持Genlock外同步，实现多台同步级联拼接
- 支持工作场景USB保存，实现工作场景多备份
- 推拉杆和TAKE支持14种特效切换模式
- 可选推流输出模块支持USB 3.0推流主输出画面
- 支持Visca协议的PTZ摄像头控制

专用预览

M1包含一个专门的HDMI多画面预览输出，可同时对预设输出和主输出，以及输入源和音频电平。



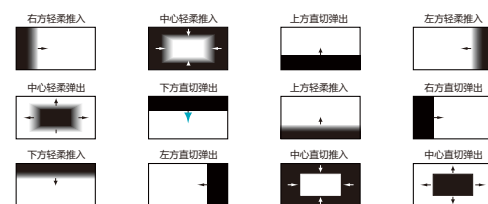
画中画

可在图层任意位置增加画中画作为前景图层，并支持裁剪和缩放。



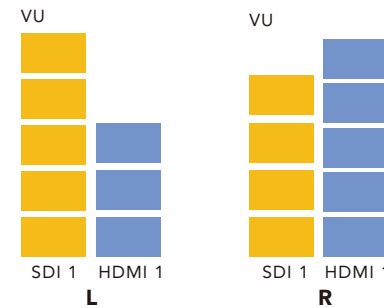
切换特效

M1内含超过12种切换特效。这些切换都可通过T-Bar或者设定特效时间通过TAKE键进行。



混音输出

嵌入音频和外来音频源可分别通过前面板左右音频电平进行控制。可单独选择视频源中音频。主输出可通过预览显示，确保输出源的准确性。



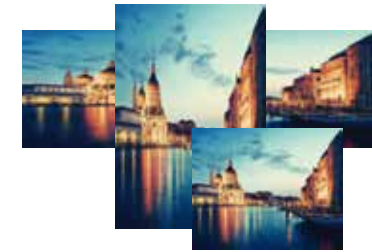
图像特效

画中画支持应用下列可选特效，包括MASKs（包含一系列MASK特效，支持定制），DSK / 抠图功能支持移除背景色及消除多变边缘融合，作为一种柔和特效将画中画融入于主图层中。



缩放

分别设备输入和输出分辨率分别设置，支持点对点输出，适用于直接连接非本地显示屏例如LED。



视觉效果提升

可添加一系列视觉特效至每一个输出并通过调整亮度，对比度，饱和度，锐度及色温提升视觉效果。



视频混合

M1视频混合控制面板支持一系列触控操作，包括通过T-Bar和彩色大按键进行轻松操作。

模块化设计

每一个输入都是独立的，用户可根据需求选择输入模块。符合RGBlink高标准模块化要求，甚至更加灵活。

可选输入模块包括：HDMI，DVI，SDI，CVBS，USB等
可选输出模块包括：HDMI或HDMI | SDI。

*显示可选的输入和输出模块 - 请参阅规格和选项

