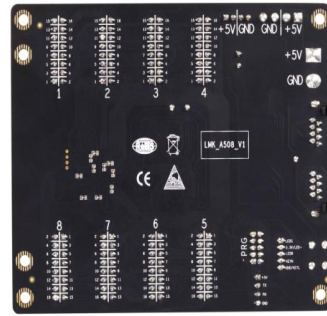




正面



背面

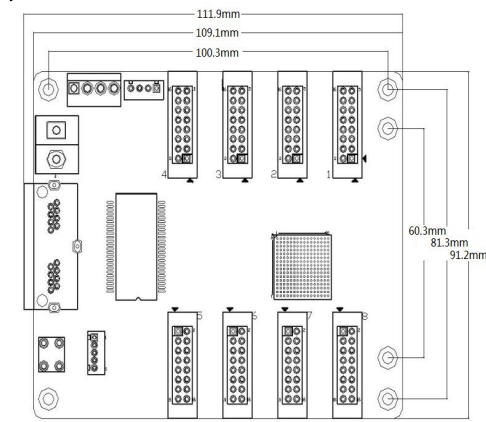
主要特点

- 16组RGB并行数据输出，64扫最大带载128×512像素
- 支持单网口最宽3840，最高2900
- 支持接收卡参数、固件程序回读，调屏无忧
- 预存两套接收卡参数，快捷点屏
- 支持快捷连屏
- 校正数据双备份与恢复
- 支持接收卡配置文件备份
- 双网线热备份，稳定可靠
- 支持网线误码检测
- 3D功能

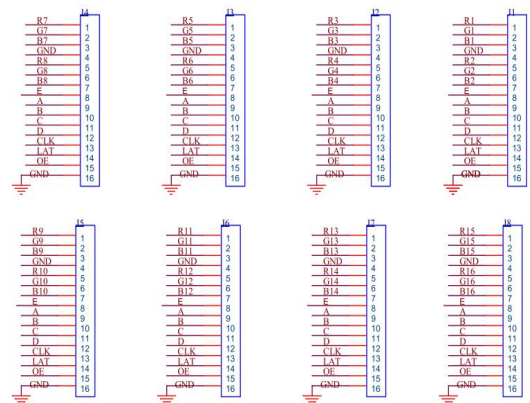
规格

| | | |
|------|------|-----------------------|
| 性能 | 带载能力 | 128×512 |
| 电源 | 输入电压 | DC 3.6~5.0V/0.5A |
| | 最大功率 | 2.5W |
| 工作环境 | 温度 | -25℃~100℃ |
| | 湿度 | 0%~65% |
| 物理参数 | 重量 | 0.1kg |
| | 尺寸 | 111.9mm×91.2mm×19.1mm |

尺寸



数据接口定义图



订货编码

| 产品代码 | 项目 |
|---------------|--------------|
| 850-0008-01-0 | SubitoNX E08 |

电话: +86-592-5771197 传真: +86-592-5788216 E-mail: sales@rgblink.com
 公司总部: 厦门市湖里区留学人员创业园伟业楼 S601

所有规格如有变更, 恕不另行通知!

